



Le  
Cheval  
Bleu  
Formations

# Livret d'Accueil

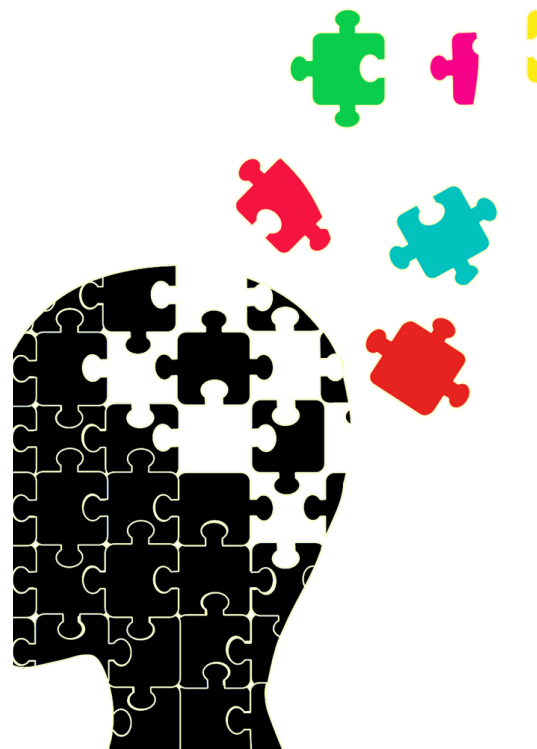
Le Cheval Bleu  
Formations



## Sommaire

---

1. Le mot du Directeur
2. Qui sommes nous ?
3. Notre démarche qualité
4. Droits et devoirs
5. Déroulement de la formation



# 1. Le mot du Directeur

---

Notre organisme de formation est heureux de vous accueillir dans votre parcours apprenant !

Ce livret d'accueil est pour vous, il vous offre à la fois un aperçu des valeurs fondatrices de l'association Le Cheval Bleu et une présentation détaillée de son centre de formation.

Nous mettons un point d'honneur à améliorer sans cesse la qualité de nos formations qui sont conçues de façon collaborative : nous vous remercions par avance de nous faire part de vos besoins au quotidien et de vos remarques concernant le déroulé de votre parcours, les contenus, ainsi que sur l'organisation.

Vous aurez l'occasion de rencontrer notre équipe et de découvrir nos locaux, au sein desquels nous espérons que vous vous sentirez bien.

En espérant que cette formation réponde pleinement à vos attentes, toute l'équipe du Cheval Bleu Formations se joint à moi pour vous souhaiter une fructueuse session, riche en échanges !

**Jacques Louvrier**



## 2. Qui sommes-nous ?

---

Etre accessible à chacun,  
quelle que soit sa situation



## Une expertise fondée sur 20 ans de pratique dans tous les domaines de la santé mentale

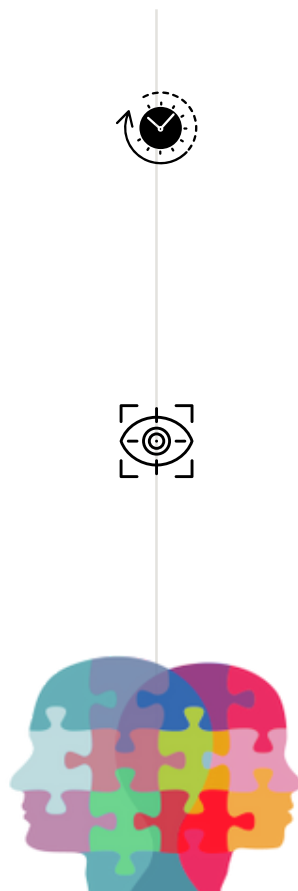
Fidèle à son engagement depuis 2004 en faveur d'une approche humaine, globale et coordonnée de la santé mentale, Le Cheval Bleu propose des formations à la hauteur de ses valeurs : intégratives, ancrées dans le travail de terrain, et résolument tournées vers l'action.

Cette proposition de formation tire donc sa force d'une expérience de plus de vingt ans auprès des publics les plus fragiles, à l'intersection du soin, du social, du médico-social, du logement, et de l'insertion.

Les formations sont conçues par et pour les professionnels de terrain, dans une logique de transmission d'outils concrets, d'éthique de la relation, et de montée en compétence sur les enjeux contemporains de la santé mentale.

Parce que former, c'est aussi construire ensemble, nos formations s'adressent à toute personne que le sujet interpelle, et en priorité aux professionnels, institutions et collectivités désireux de mieux comprendre, mieux repérer, et mieux accompagner — avec exigence, humanité, et pragmatisme.

Retrouvez notre offre de formation complète sur notre site web : <https://formations.lechevalbleu.fr/>



## Nos formateurs

**Emmanuelle Dehaut**  
Cheffe du service logement

**Anaëlle Lothe**  
Infirmière Diplômée d'Etat

**Carine Leprevost**  
Cheffe du service Insertion

**Séverine Lambin**  
Coordinatrice CLSM  
Formatrice accréditée PSSM

**Jacques Louvrier**  
Psychiatre

**Paul-Henri Ducrocq**  
Infirmier Diplômé d'Etat

**Coralie Konieczka**  
Cheffe de service SAMSAH

**Carole Sauvage**  
Infirmière Diplômée d'Etat  
Thérapeute familiale

**Marie Poly**  
Éducatrice spécialisée

## Une équipe pour vos accompagner dans vos apprentissages

Notre équipe de formateurs est composée de professionnel.les expert.es du soin et de l'accompagnement, animé.es par la volonté de transmettre leurs compétences et échanger avec vous sur vos pratiques professionnelles.





## Bienvenue dans nos locaux !

Nos locaux sont situés au 31 rue Roger Salengro à Bully-les-Mines. Établissement recevant du public, nos locaux sont aux normes d'accessibilité prévus par la loi : accès PMR, toilettes accessibles.

Notre salle de formation peut accueillir 16 personnes et dispose d'un écran connecté facilitant la diffusion de supports audiovisuels. Des bureaux annexes permettent la répartition en petits groupes de travail pour des sessions de formation vivantes et collaboratives.

Une salle de pause accessible est à votre disposition. Elle est munie d'un micro-onde, d'un réfrigérateur, d'une cafetière et d'une fontaine à eau potable.



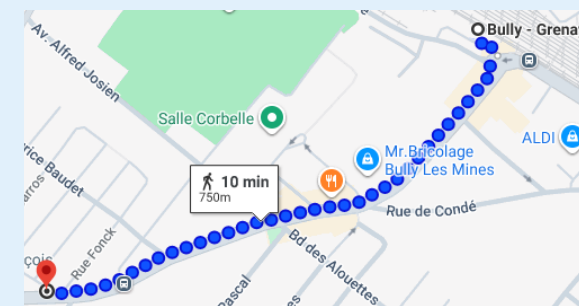
## Qui contacter ?

Pour toute question relative à l'organisation, toute information ou réclamation relative à la formation, merci de nous envoyer un mail à [formations@lechevalbleu.fr](mailto:formations@lechevalbleu.fr) ou nous appeler au 03 21 45 37 61.

## Comment nous trouver ?

Par la route, prendre la sortie 7 sur l'A21 puis rejoindre le centre de Bully-les-Mines jusqu'au 31 rue Roger Salengro. Le stationnement est gratuit dans la rue.

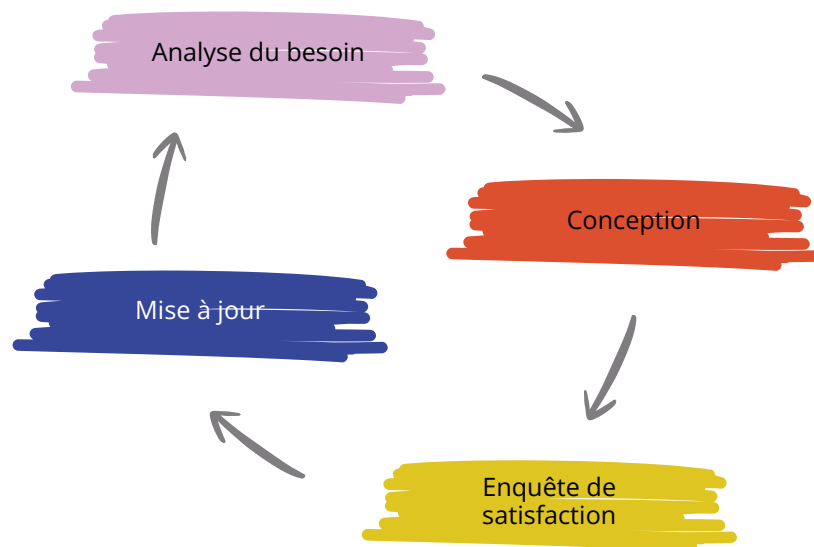
Nos locaux sont accessibles à pied (10 min) depuis la gare SNCF de Bully-Grenay.



En bus : les lignes n°1506 et 2520 depuis Grenay, 1843 depuis Loos-en-Gohelle et 2835 depuis Mazingarbe desservent l'arrêt Poste situé à 5 minutes à pied, dans la même rue.

### 3. Notre démarche qualité

Nous concevons nos formations sur la base d'échanges permanents avec nos partenaires qui nous font part de leurs besoins et des préoccupations qui sont au coeur de leurs pratiques.



**Qualiopi**  
processus certifié

REPUBLICQUE FRANÇAISE

La certification qualité a été délivrée au titre de la catégorie d'action suivante :  
ACTIONS DE FORMATION

### Nos indicateurs qualité



Taux de satisfaction moyen à chaud :



Contenu de la formation



Déroulement de la formation



Efficacité de la formation



Organisation de la formation



Taux de satisfaction moyen à froid,  
impact de la formation sur les pratiques :



Plus de 9 participants sur 10 se déclarent satisfaits ou très satisfaits de la qualité des contenus, de l'animation et de l'organisation de nos formations.



## 4. Droits et devoirs

### Règlement intérieur

Le règlement vous a été remis lors de votre inscription, il est consultable à tout moment sur votre espace apprenant.



#### Engagements mutuels

Le formateur s'engage à proposer une formation claire, structurée, adaptée aux objectifs, en respectant le rythme des apprenants et en assurant un climat respectueux et bienveillant.



Les participants s'engagent à être présents et ponctuels, à participer activement, à respecter les consignes et la confidentialité des échanges, et à adopter une attitude constructive vis-à-vis du groupe.



#### Politique de confidentialité et de sécurité

**Confidentialité** : Protection stricte des informations confidentielles pour garantir la sécurité des données.

**Sécurité** : Utilisation de technologies en formation continue pour assurer un environnement de travail sûr.



*Notre organisme de formation s'engage à considérer comme confidentielles et entrant dans le champ du secret professionnel auquel elle est tenue, les informations de toutes natures relatives aux activités, à l'organisation et au personnel des acteurs en formation.*

*Conformément au RGPD, tout stagiaire en formation dispose d'un droit d'accès, de modification, d'opposition et de suppression des données les concernant en nous envoyant un mail à [formations@lechevalbleu.fr](mailto:formations@lechevalbleu.fr)*



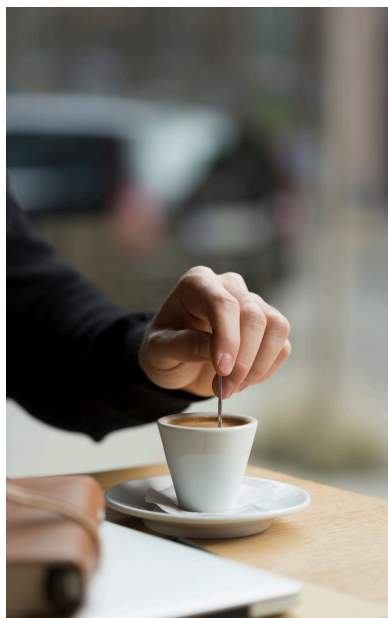
## 5. Déroulement de la formation

Croiser les savoirs et transformer les pratiques





## Modalités d'inscription



1

### Choisissez votre formation

Sélectionnez la formation qui vous intéresse sur notre catalogue :  
<https://chevalbleu-formations.catalogueformpro.com/>

2

### Recevez votre confirmation d'inscription

Nous vous envoyons votre convention de formation, le devis ainsi que nos conditions générales de vente pour signature.

3

### Recevez votre convocation en formation

Une fois les documents signés et le règlement effectué, nous vous adressons votre convocation avec toutes les informations utiles.

## Bienvenue dans votre espace apprenant !

Votre Espace Apprenant est personnalisé et se compose de plusieurs parties.

Vous y trouverez les informations importantes telles que :

- Votre planning et vos émargements en ligne
- Le lieu de votre formation
- Les documents transmis par votre organisme de formation
- Le programme de votre formation
- Vos évaluations à remplir
- Vos activités en ligne à réaliser

Notre plate forme **Digiforma** est accessible grâce au lien qui vous a été transmis lors de votre inscription :

<https://lechevalbleu.digiforma.net>

Nous vous souhaitons une bonne formation !





**Le  
Cheval  
Bleu  
Formations**

Le Cheval Bleu Formations  
31 rue Roger Salengro  
62160 BULLY LES MINES  
Tel: 03 21 45 37 61



Pour toute demande spécifique,  
merci de nous adresser un mail à :  
[formations@lechevalbleu.fr](mailto:formations@lechevalbleu.fr)